



Grattis till ditt medlemskap i RPG.

– Här är dina förmåner hos SalusAnsvar.



i samarbete med

**SALUSANSVAR**



Ansvars första VD, Bror Gustav Bylund, med personal 1935

# Över 100 år av erfarenhet.

För hundra år sedan kom några läkare på att de som grupp hade unika behov när det gällde deras försäkringsskydd. Resultatet av denna insikt blev Salus, ett försäkringsbolag bara för läkare. Samma tanke fanns inom nykterhetsrörelsen som tog initiativet till Ansvar. 1997 gick de båda bolagen ihop, och tillsammans är vi nu ett av Sveriges främsta bolag som erbjuder bank- och försäkringstjänster till personer med gemensamma behov.

De kristna samfundet och SalusAnsvar har ett långt samarbete där en av våra största uppgifter är att värna om dig som medlem. En del i det arbetet innebär att vi utvecklar försäkringar och tjänster för att du som medlem ska få så stor nytta som möjligt av ditt medlemskap.

## Försäkringslösningar speciellt framtagna för dig.

Tillsammans med RPG har vi kartlagt de specifika behov du som medlem kan ha, och resultatet är den palett av tjänster du kan välja bland. Vi erbjuder till exempel en Seniorförsäkring som är speciellt framtagen för RPG:s medlemmar, några av marknadens bästa försäkringar för hem, bil och villa och möjlighet att spara och låna till både bra räntor och villkor. Som Senior har du kanske en begränsad inkomst. Har du ett hus har du möjlighet att ansöka om ett Bolån där du kan använda din bostad eller fritidshus som pant. Pengarna kan du sedan använda för att dryga ut din ekonomi.

## Genomgång av ditt försäkringsskydd.

Har du några frågor eller vill göra en genomgång av dina försäkringar är SalusAnsvar redo att hjälpa till på telefon 0200-87 50 00. Vill du ha mer information om dina medlemsförmåner kan du besöka [www.salusansvar.se/rpg](http://www.salusansvar.se/rpg). Välkommen till SalusAnsvar.

## ◆ Försäkra dig och din familj.

För dig som är över 55 år kan RPG:s Seniorförsäkring vara ett bättre alternativ än andra personförsäkringar eftersom premien är låg och försäkringsbeloppen förblir oförändrade så länge du lever. Försäkringen ger ersättning vid olycksfall och dödsfall och kan tecknas från 55 år och före 72 års ålder.

- **Olycksfallsförsäkring** – Försäkringen gäller dygnet runt och ersätter både små och stora skador. Om olycksfallsskadan leder till Medicinsk invaliditet, nedsatt funktionsförmåga, får du ersättning i förhållande till invaliditetsgrad. Försäkringen ersätter även kostnader som inte täcks av samhället för läkarvård, tandbehandlingar, sjukgymnast, rehabilitering och andra merkostnader i samband med olyckstillfället.
- **Livförsäkring** – När du avlider betalas ett engångsbelopp för exempelvis begravningshjälp till dödsboet. Försäkringen gäller dygnet runt i hela världen.

DET HÄR INGÅR I OLYCKSFALLSFÖRSÄKRINGEN:			
<b>Medicinsk invaliditet</b>			
Försäkringsbelopp	3 pbb	127 200 kr*	Om du blir så svårt skadad i ett olycksfall att du får en bestående nedsatt funktionsförmåga, <b>Medicinsk invaliditet</b> , lämnas ersättning från försäkringen.
<b>Läke-, rese- &amp; tandskadekostnader</b>			
Försäkringsbelopp	Skäliga kostnader		Försäkringen ersätter <b>Läke-, rese- och tandskadekostnader</b> som uppkommer till följd av olycksfallet. Du kan även få ersättning för andra <b>Merkostnader</b> om du under sjuktiden behöver anlita någon för att t ex rasta hunden, passa barnen eller städa i ditt hem. <b>Personliga tillhörigheter</b> som t ex cykelhjälm och kläder som skadas i samband med olyckstillfället ersätts också. Om olycksfallsskadan medför behov av <b>Rehabilitering</b> står vi även för den kostnaden.
<b>Merkostnader</b>			
Försäkringsbelopp	1 pbb	42 400 kr*	
<b>Personliga tillhörigheter</b>			
Försäkringsbelopp	0,25 pbb	10 600 kr*	
<b>Rehabilitering</b>			
Försäkringsbelopp	1 pbb	42 400 kr*	
<b>Premie per år</b>	<b>264 kr</b>		*Försäkringsbelopp 2010

LIVFÖRSÄKRING			
<b>Dödsfall</b>			
Försäkringsbelopp	1 pbb	42 400 kr*	Vid dödsfall utbetalas ett <b>Dödsfallsbelopp</b> till dödsboet, till exempel som begravningshjälp.
<b>Premie per år</b>	<b>688 kr</b>		*Försäkringsbelopp 2010

Pbb = Prisbasbelopp. För 2010 är prisbasbeloppet 42 400 kr och för 2011 42 800 kr.

## Försäkra det du äger.

Vår ambition är att du som medlem i RPG ska få några av de bästa hem-, bil och villaförsäkringar som finns på marknaden, både till innehåll och pris. Det tycker vi att vi lyckats med – jämför oss gärna med andra. Är du över 65 år får du dessutom upp till 40 % lägre pris på din hemförsäkring. Samlar du din bil- och hemförsäkring hos SalusAnsvar får du även 10 % rabatt på din bilförsäkring.

Här är några av våra Egendomsförsäkringar:

- **Hemförsäkringarna** Gruppem & Stora Gruppem – det du äger blir försäkrat till sitt fulla värde, och skadestånds-, rätts- och överfallskydd ingår. I Stora Gruppem ingår även en otursförsäkring och ett utökat reseskydd.
- **Villa & Fritidshus** – byggnader och tomt är normalt försäkrade till sitt fulla värde. Anticimex trygghetsavtal ingår fritt första året i din villaförsäkring.
- **Bil** – en medlemsförsäkring för bil som ger samma villkor som den vanliga bilförsäkringen men till lägre kostnad.
- **Tilläggförsäkringar** – utöka försäkringsskyddet för hem, villa, fritidshus och bil med tilläggförsäkringar efter ditt specifika behov.

### Trygghetsgaranti

För att du ska känna dig extra trygg bjuder vi på 1 års Trygghetsgaranti när du tecknar en ny Egendomsförsäkring. Kort beskrivet innebär det att om du under ditt första försäkringsår får en skada som ditt nuvarande försäkringsbolag hade ersatt men som inte täcks av din nya försäkring, får du ersättning även hos SalusAnsvar.

## Din ekonomi.

Är du säker på att du har de bästa villkoren för de konton och lån du har idag? Hos SalusAnsvar hittar du olika spar- och låneformer som du kan välja mellan beroende på din livssituation och ditt behov. Dessutom till några av marknadens bästa räntor.

Som Senior har du kanske en begränsad inkomst. Har du ett hus har du möjlighet att ansöka om ett Bolån där du kan använda din bostad eller fritidshus som pant. Pengarna kan du sedan använda för att dryga ut din ekonomi.

Här är några av våra banktjänster:

- **Förmånskonto** – för ett sparande på lite kortare sikt, med fria uttag och inga avgifter
- **Förmånskonto kapital** – för ett sparande på lite längre sikt
- **Bolån** – med en av marknadens lägsta räntor för villa, bostadsrätt eller fritidshus

# ANSÖKAN

**Ja! Jag är medlem i RPG** och vill ansöka om följande försäkringar:

- Seniorförsäkring. Fyll i ansökan nedan.
- Hem & Bil. Kontakta mig för mer information. Fyll i personuppgifter nedan.
- Spara & Låna. Kontakta mig för mer information. Fyll i personuppgifter nedan.

## Personuppgifter

Namn \_\_\_\_\_

Personnummer \_\_\_\_\_

Adress \_\_\_\_\_

Postnummer och ort \_\_\_\_\_

Telefonnummer inkl. riktnummer \_\_\_\_\_

E-post \_\_\_\_\_

Olycksfallsförsäkring  264 kr/år

Livförsäkring  688 kr/år

## Jag vill betala

Med inbetalningskort  halvår  helår

Via Autogiro  månadsvis  kvartal

Inbetalningskortet skickas till den utdelningsadress du har angett.

Bankens namn \_\_\_\_\_

Personkonto \_\_\_\_\_

Annat konto \_\_\_\_\_

Clearingnr \_\_\_\_\_ Kontonr \_\_\_\_\_

## Underskrift

Om du väljer betalning via Autogiro är underskriften även ett godkännande av Autogirovillkoren.

Ort och datum \_\_\_\_\_

Namnsteckning \_\_\_\_\_

## Ansökan

Fyll i, klipp ut, vik ihop och skicka in din ansökan till SalusAnsvar, 110 01 Stockholm. Om du lägger ansökan i ett kuvert, märk kuvertet "Frisvar" så betalar SalusAnsvar portot!

# Om du har några frågor

Detta är en sammanfattning av dina medlemsförmåner och av försäkringarna. Har du några frågor, eller vill göra en genomgång av dina försäkringar, är du varmt välkommen att kontakta SalusAnsvar, telefon 0200-87 50 00, e-post [kundcenter@salusansvar.se](mailto:kundcenter@salusansvar.se). Eller besök [www.salusansvar.se/rpg](http://www.salusansvar.se/rpg) om du vill ha mer information om dina medlemsförmåner.

## **Kontaktuppgifter Riksförbundet PensionärsGemenskap, RPG**

172 99 Sundbyberg Besöksadress: Starrbäcksgatan 11

Tel: 08 - 453 69 90. Fax: 08 - 453 68 29. Epost: [rpg@crossnet.se](mailto:rpg@crossnet.se)

Hemsida: [www.rpg.org.se](http://www.rpg.org.se)

VIK HÄR!

FRANKERAS EJ
--------------

SALUSANSVAR BETALAR PORTOT
----------------------------

SALUSANSVAR

MARKNAD

---

SVARSPOST

KUNDNUMMER 200 828 49

110 01 STOCKHOLM

# Förenkla din vardag

Det finns två sätt att betala försäkringspremien till SalusAnsvar, med inbetalningskort eller via Autogiro. Att betala via Autogiro har en rad fördelar. För det första sprids dina premier jämt över året. Dessutom slipper du bekymra dig för förfalldagarna, eftersom din betalning sker automatiskt från ditt bankkonto, utan att du behöver tänka på det.

Om du inte redan betalar via Autogiro kan du enkelt anmäla dig till det genom att kryssa i det på ansökan och underteckna på baksidan.

**OBS!** Bankkontonummer måste alltid innehålla clearingnummer och kontonummer. Clearingnumret är det fyrsiffriga nummer som har tilldelats varje bankkonto.

**Swedbank** har ibland fem siffror, ex 8327-9xxxxx. I detta fall ska 9:an utelämnas.

**Handelsbankens** clearingnummer ska alltid börja med 6. Hittar du inte något angivet nummer, ange 6000.

**Nordea** har både banknummer och personnummer som kontonummer. Har du personnummer, ange 3300 som clearingnummer.

**Kontakta din bank om du är tveksam över bankens clearingnummer.**

## Medgivande till betalning via Autogiro

Undertecknad ("betalaren"), medger att betalning får göras genom uttag från angivet konto eller av betalaren senare angivet konto, på begäran av angiven betalningsmottagare för betalning till denne på viss dag ("förfalldagen") via Autogiro. Betalaren samtycker till att behandling av personuppgifter som lämnats i detta medgivande behandlas av betalarens betaltjänstleverantör, betalningsmottagaren, betalningsmottagarens betaltjänstleverantör och Bankgirocentralen BGC AB för administration av tjänsten. Personuppgiftsansvariga för denna personuppgiftsbehandling är betalarens betaltjänstleverantör, betalningsmottagaren samt betalningsmottagarens betaltjänstleverantör. Betalaren kan när som helst begära att få tillgång till eller rättelse av personuppgifterna genom att kontakta betalarens betaltjänstleverantör. Ytterligare information om behandling av personuppgifter i samband med betalningar kan finnas i villkoren för kontot och i avtalet med betalningsmottagaren. Betalaren kan när som helst återkalla sitt samtycke, vilket medför att tjänsten i sin helhet avslutas.

### Allmänt

Autogiro är en betaltjänst som innebär att betalningar utförs från betalarens konto på initiativ av betalningsmottagaren. För att betalaren ska kunna betala via Autogiro, ska betalaren lämna sitt medgivande till betalningsmottagaren om att denne får initiera betalningar från betalarens konto. Dessutom ska betalarens betaltjänstleverantör (t ex bank eller betalningsinstitut) godkänna att kontot kan användas för Autogiro och betalningsmottagaren ska godkänna betalaren som användare av Autogiro.

Betalarens betaltjänstleverantör är inte skyldig att pröva behörigheten av eller meddela betalaren i förväg om begärda uttag. Uttag belastas betalarens konto enligt de regler som gäller hos betalarens betaltjänstleverantör. Meddelande om uttag får betalaren från sin betaltjänstleverantör. Medgivandet kan på betalarens begäran överflyttas till annat konto hos betaltjänstleverantören eller till konto hos annan betaltjänstleverantör.

### Definition av bankdag

Med bankdag avses alla dagar utom lördag, söndag, midsommarafton, julafton eller nyårsafton eller annan allmän helgdag.

### Information om betalning

Betalaren kommer av betalningsmottagaren att meddelas belopp, förfalldag och betalningssätt senast åtta bankdagar före förfalldagen. Detta kan meddelas inför varje enskild förfalldag eller vid ett tillfälle avseende flera framtida förfalldagar. Om meddelandet avser flera framtida förfalldagar ska meddelandet lämnas senast åtta bankdagar före den första förfalldagen. Detta gäller dock inte fall då betalaren godkänt uttaget i samband med köp eller beställning av vara eller tjänst. I sådant fall får betalaren meddelande av betalningsmottagaren om belopp, förfalldag och betalningssätt i samband med köpet och/eller beställningen.

Genom undertecknandet av detta medgivande lämnar betalaren sitt samtycke till att betalningar som omfattas av betalningsmottagarens meddelande enligt denna punkt genomförs.

### Täckning måste finnas på kontot

Betalaren ska se till att täckning finns på kontot senast kl 00.01 på förfalldagen. Har betalaren inte täckning på kontot på förfalldagen kan det innebära att betalningar inte blir utförda. Om täckning saknas för betalning på förfalldagen får betalningsmottagaren göra ytterligare uttagsförsök under de kommande bankdagarna. Betalaren kan på begäran få information från betalningsmottagaren om antalet uttagsförsök.

### Stoppa betalning (återkallelse av betalningsorder)

Betalaren får stoppa en betalning genom att kontakta antingen betalningsmottagaren senast två bankdagar före förfalldagen eller sin betaltjänstleverantör senast bankdagen före förfalldagen vid den tidpunkt som anges av betaltjänstleverantören.

Om betalaren stoppar en betalning enligt ovan innebär det att den aktuella betalningen stoppas vid ett enskilt tillfälle. Om betalaren vill att samtliga framtida betalningar som initieras av betalningsmottagaren ska stoppas måste betalaren återkalla medgivandet.

### Medgivandets giltighetstid, återkallelse

Medgivandet gäller tills vidare. Betalaren har rätt att när som helst återkalla medgivandet genom att kontakta betalningsmottagaren eller sin betaltjänstleverantör. Meddelandet om återkallelse av medgivandet ska för att stoppa ännu inte genomförda betalningar vara betalningsmottagaren tillhanda senast fem bankdagar före förfalldagen alternativt vara betalarens betaltjänstleverantör tillhanda senast bankdagen före förfalldagen vid den tidpunkt som anges av betaltjänstleverantören.

### Rätten för betalningsmottagaren och betalarens betaltjänstleverantör att avsluta anslutningen till Autogiro

Betalningsmottagaren har rätt att avsluta betalarens anslutning till Autogiro tretio dagar efter det att betalningsmottagaren under rättat betalaren härom. Betalningsmottagaren har dock rätt att omedelbart avsluta betalarens anslutning till Autogiro om betalaren vid upprepade tillfällen inte har haft tillräcklig kontobehållning på förfalldagen eller om det konto som medgivandet avser avslutas eller om betalningsmottagaren bedömer att betalaren av annan anledning inte bör delta i Autogiro.

Betalarens betaltjänstleverantör har rätt att avsluta betalarens anslutning till Autogiro i enlighet med de villkor som gäller mellan betalarens betaltjänstleverantör och betalaren.

# Kompletterande information om försäkringarna

Du har genom ditt förbund och SalusAnsvar AB (publ) tecknat en gruppförsäkring. Försäkringsgivare för de i gruppförsäkringen ingående momenten är SalusAnsvar Grupplivförsäkringsaktiebolag. Denna för-/efterköpsinformation innehåller bl.a. information om omfattningen av gruppförsäkringen och viktiga begränsningar i gruppförsäkringens giltighet.

Din gruppförsäkring regleras av gruppavtalet mellan SalusAnsvar AB och ditt förbund, SalusAnsvars allmänna villkor för gruppförsäkring samt i den Grupp-försäkringsplan som anger vilka försäkringsbelopp och åldersregler som gäller för ditt förbunds försäkring. Begreppen i denna för-/efterköpsinformation har samma innebörd som i de allmänna villkoren.

## NÄR FÖRSÄKRINGEN BÖRJAR GÄLLA

Om ansökan om olycksfallsförsäkring sker i samband med erbjudande per telefon från SalusAnsvars personal gäller försäkringen från den tidpunkten. För övriga försäkringar gäller försäkringen från dagen efter den dag då fullständig skriftlig ansökan skickats in till SalusAnsvars huvudkontor eller gruppföreträdare, under förutsättning att försäkringen kan beviljas enligt de riskbedömningsregler försäkringsgivaren tillämpar vid var tid gällande regelverk. Vid tvist om begynnelsedatum gäller ankomstdatum hos SalusAnsvar, om inte försäkringstagaren kan styrka annat datum för avsändande. Framgår det av Gruppavtal eller ansökan att försäkringen ska gälla först från en senare tidpunkt gäller denna senare tidpunkt. För ökning av försäkringskydd gäller samma bestämmelser som vid ny ansökan om försäkring.

## ÅNGERRÄTT

Försäkringstagaren har 30 dagars ångerrätt för nytecknad försäkring. Ångerfristen börjar räknas från den dag försäkringsbeskedet mottagits och 30 dagar framåt. För att utnyttja ångerrätten ska ett skriftligt meddelande skickas till SalusAnsvar inom ångerfristen. Försäkringen sägs då upp från begynnelse dagen. Har premie inbetalats, återbetalas premien

## PREMIEBETALNING

**Försäkringsår:** RPG har en gemensam huvudförfallodag, 1 februari, för samtliga försäkringar. För nytilkomna kunder i gruppen med gemensam

huvudförfallodag blir första försäkringsperioden den tid som är kvar till gruppens huvudförfallodag. Varje försäkringsperiod därefter blir tolv månader.

**Första premien:** Första premien ska betalas inom 14 dagar från den dag då försäkringsgivaren eller dennes ombud sänt avi om premien. Betalas inte premien inom denna tid upphör försäkringen.

**Förnyelsepremie:** Premien för försäkringarna fastställs för ett år i sänder och bestäms på grundval av gruppens sammansättning. Förnyelsepremie ska betalas senast på periodens första dag. Betalas inte premien inom den föreskrivna tiden äger bolaget rätt att säga upp försäkringen. Uppsägningen får verkan fjorton dagar efter det att meddelande avsändes, om inte premien betalas inom denna tid. Om särskilda hinder föreligger förlängs fristen att gälla som längst tre månader från uppsägningen, under förutsättning att premie för perioden inbetalas.

**Rätt till återupplivning av försäkring:** Vid uppsägning på grund av bristande betalning föreligger rätt att återuppliva försäkringen till samma omfattning som före uppsägningen förutsatt att betalning inkommer inom tre månader efter uppsägningen. Rätt till återupplivning föreligger inte vid nyteckning.

**Uppdelning av premiebetalning och autogiro:** Utöver vad som anges ovan om premiebetalning gäller bestämmelser i autogiroavtalet. Vid betalning via autogiro överförs premien den första bankdagen varje månad från det av försäkringstagaren meddelade bankkontot till försäkringsgivaren. Kan överföring inte ske från angivet bankkonto så aviseras premie för obetald del av försäkringsperioden för inbetalning. Premien ska betalas enligt regler ovan.

## NÄR FÖRSÄKRINGEN UPPHÖR

Försäkringen upphör att gälla vid utgången av den månad då Gruppavtal upphör, gruppmedlemmen utträder ur försäkringen, lämnar avtalsgruppen eller då premie inte betalas i rätt tid.

## ALLMÄNT OM ERSÄTTNING

En förutsättning för rätt till ersättning vid sjukdom eller olycksfallsskada är att den försäkrade snarast anlitar ojävig läkare eller tandläkare.

## FÖRSÄKRINGENS GILTIGHET VID UTLANDSVISTELSE

Försäkringen gäller vid vistelse utomlands i upp till ett år. Vid olycksfall utanför hemorten eller utomlands ska ersättning i första hand lämnas från separat reseförsäkring.

**Ersättning för kostnader:** Ersättning för kostnader som uppstått utom Norden lämnas ej. Dock lämnas ersättning för kostnader som uppstått i Sverige efter olycksfallsskada utomlands.

## LIVFÖRSÄKRING

Om den försäkrade inom 12 månader från försäkringens tecknande avlider till följd av skada, sjukdom eller handikapp som visat symtom innan försäkringens tecknande lämnas ingen ersättning för dödsfall.

## OLYCKSFALLSFÖRSÄKRING

- Ersättning lämnas för vid olycksfallet skadade kläder, glasögon, klocka, hörapparat, cykelhjälp, ridhjälm och protes om olycksfallsskadan krävt behandling av ojävig läkare eller tandläkare.
- Ersättning kan även lämnas för personliga, nödvändiga och oundvikliga merkostnader avseende personlig hjälp och omvårdnad som till följd av olycksfallsskadan uppstått under den akuta behandlingstiden. Däribland ingår inte t ex cykel vid cykelolycka eller specifik sport/skyddsutrustning vid utövande av idrott.

Försäkringen ersätter inte:

- Ingen ersättning lämnas för förlorad arbetsinkomst.
- Försäkringen täcker inte sjukdomsfall.
- Om det finns ett samband mellan olycksfallsskada och användning av alkohol, andra berusningsmedel, narkotika eller läkemedel kan ersättningen sättas ned eller utebli
- Ersättning kan sättas ned eller utebli om du utför eller medverkar till brottslig handling som enligt svensk lag kan leda till fängelse
- Kostnader utanför Norden.
- Privat läkare- eller tandvård.
- Privata operationer och därmed sammanhängande kostnader.
- Skador som inte krävt läkarbehandling.
- Kostnader som kan ersättas från annat håll, till

exempel från kommun eller landsting, enligt lag eller kollektivavtal.

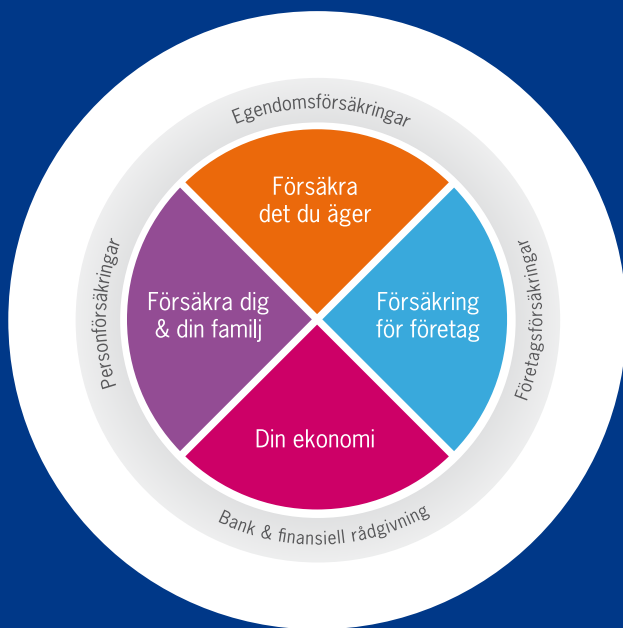
- Försäkringen gäller inte skador som visat sig före försäkringens tecknande.
- Försämring av den försäkrades hälsotillstånd orsakat av kroppsfel, som antingen redan fanns vid olycksfallet eller som tillstött senare utan samband med olycksfallsskadan. Med kroppsfel avses i detta sammanhang sjukdom, ålderförändringar, sjukliga förändringar, lyte och men.

## ÅTGÄRDER VID ERSÄTTNINGANSPRÅK

Dödsfall eller olycksfall, som kan ge rätt till ersättning, ska snarast möjligt anmälas till försäkringsgivaren. För enklare ärenden kan det räcka med ett samtal, men i vissa fall krävs en skriftlig skadeanmälan. En förut-sättning för rätt till ersättning är att den försäkrade snarast anlitar ojävig läkare. Skadeanmälan och erforderliga blanketter kan rekvideras från SalusAnsvar. Vid dödsfall ska de efterlevande anskaffa dödsfallsintyg och släktutredning från lokal skattemyndighet, samt intyg om dödsorsak.

## PRESKRIPTION

Den som vill göra anspråk på försäkringsersättning, ska väcka talan snarast, dock senast inom tre år från det att denne fått kännedom om att anspråket kunde göras gällande och i varje fall inom tio år från försäkringsfallet. Annars går rätten till ersättning förlorad. Om anspråk har framställts till försäkringsgivaren inom denna tid är fristen alltid max 6 månader från det att försäkringsgivaren meddelat sitt slutgiltiga ställningstagande.



## Kontakta oss

Det är lätt att gå vilse i försäkringsvärlden men vi guidar dig gärna så att du får rätt försäkringsskydd. Ring SalusAnsvar på **0200-87 50 00** eller besök **[www.salusansvar.se/rpg](http://www.salusansvar.se/rpg)** om du vill ha mer information. Välkommen.

SalusAnsvar – En del av **DnBNOR**